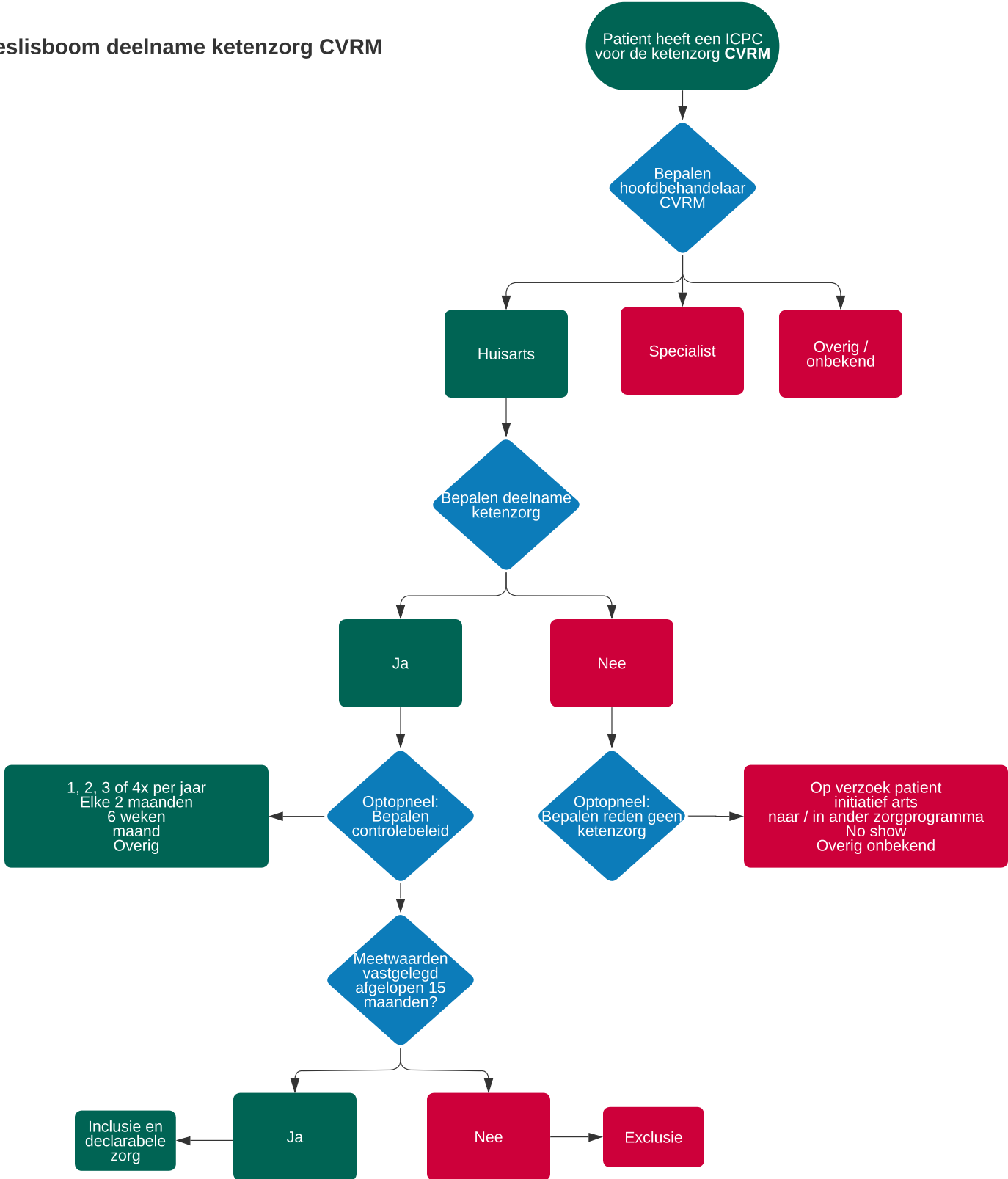


Beslisboom deelname ketenzorg CVRM



ICPC's:

- CVRM-HR (VVR): K86, K87, T93.01, U99.01, U98.03 én bepaling RCNS antwoord matig verhoogd
- CVRM-ZHR (HVZ): K74, K75, K76, K76.01, K76.02, K89, K90.02, K90.03, K91, K92.01, K99.01, U99.01, U98.03 én bepaling RCNS antwoord sterk verhoogd

NHG bepalingen hoofdbehandelaar:

- CVRM (HR en ZHR): 2815 CVHB RZ

NHG bepalingen deelname ketenzorg:

- CVRM (HR en ZHR): 3830 CVKZ KZ)

Meetwaarden vastgelegd:

- Bloeddruk* **EN**
- Bewegen* en/of roken*

***Toelichting codes bij metingen**

- Bloeddruk* (1744, RRSY KA of 2055, MH 3326, RRS7 2659, RRS 3336, RR3S KA)
- Bewegen* (3239, NNGB AQ OF 3958, BWRL AQ)
- Roken* (1739, ROOK 4013, ROST AQ)