

Pilot POH-GGZ jeugd Bergen, Well

Resultaten consultvoering januari-november 2017



CV POH-GGZ pilot:

- Jeugdverpleegkundige
- Coördinator CJG
- Medewerker sociaal team

1 -1-2017 t/m 31-12-2017

4 uur in de week

ProPraktijksteun, Syntein



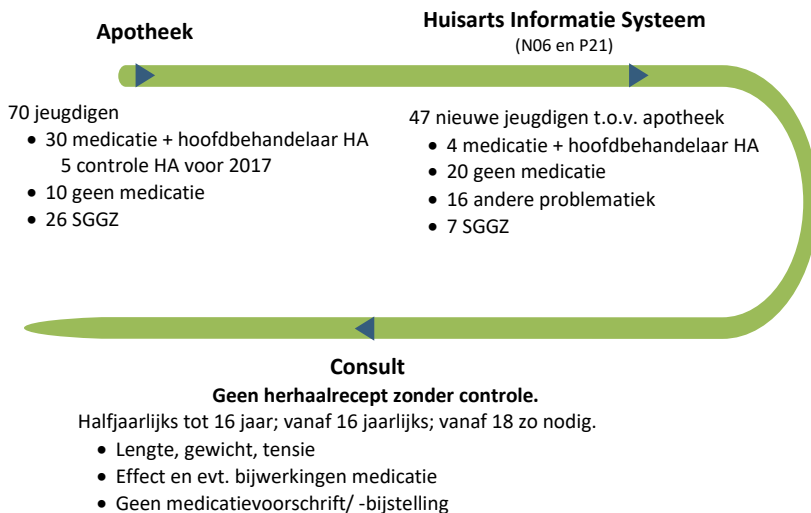
Huisartsenpraktijk
Maasoever
Bergen en Well

10.596 patiënten



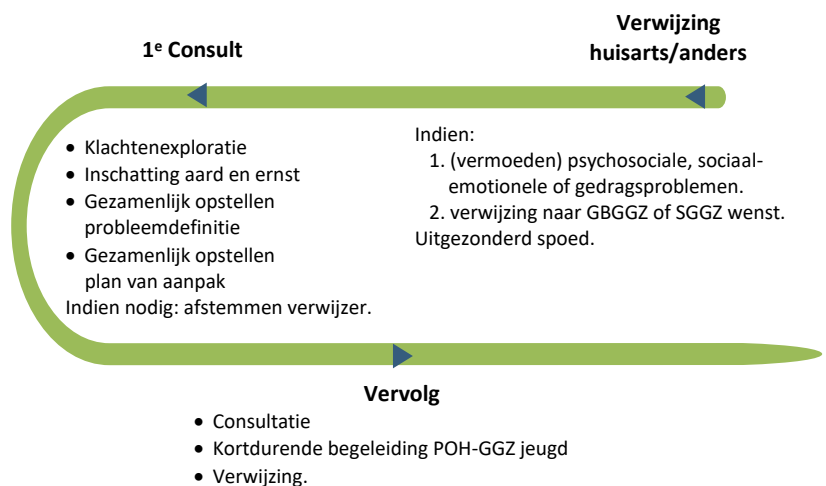
- Controle jeugdigen 0-18 jaar gediagnosticeerd met niet complexe ADHD.
- Jeugdigen 0-23 jaar met psychosociale, sociaal-emotionele of gedragsproblemen en/of hun ouders/verzorgers.

Niet complexe ADHD

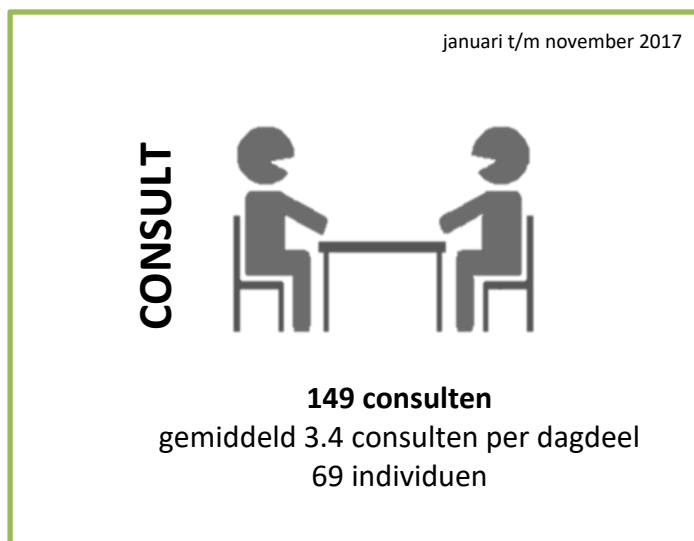
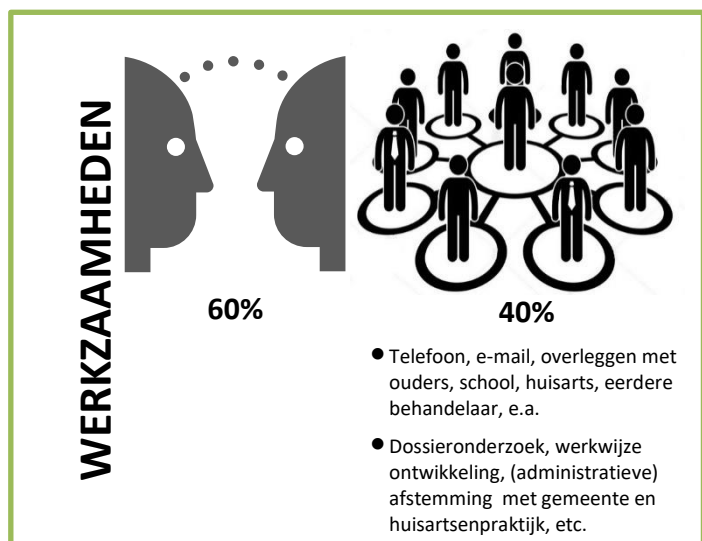


“41 jeugdigen met niet complexe ADHD en de huisarts als hoofdbehandelaar zijn nu in beeld en niet meer tussen de wal en het schip”

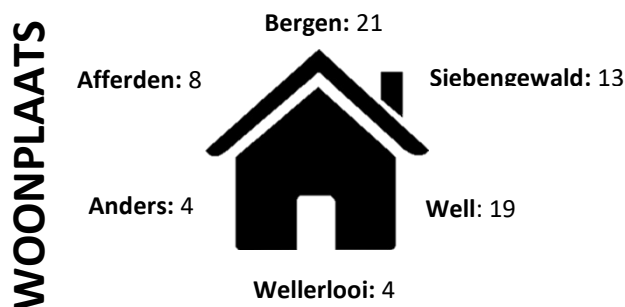
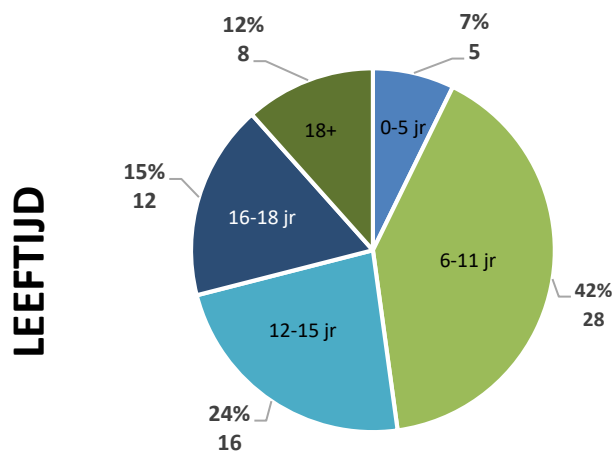
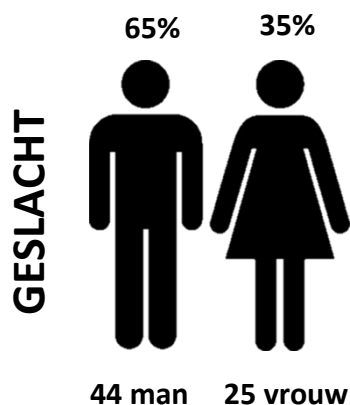
Psychosociale, sociaal-emotionele of gedragsproblemen



WERKZAAMHEDEN POH-GGZ JEUGD



PERSOONSgegevens



VRAAGSTELLING



Verzorger: 32



Patiënt en verzorger: 55



Patiënt: 37

Anders: 2

No show: 23

VERWEZEN NAAR POH-GGZ JEUGD DOOR

33
ADHD 17
12
Anders 7

PROBLEMATIEK

ADHD controle	24	
Pedagogisch	5	
Meervoudig	5	Stemming, relatie, school; psychosomatisch; werk, studie, woonomstandigheden.
ICPC	<ul style="list-style-type: none"> P03 Depressieve klachten 4 P04 Prikkelbaar/boos gevoel/gedrag 2 P06 Slapeloosheid/andere slaapproornis 1 P11 Eetprobleem(en) bij kind 1 P76 Depressie 1 21 Overactief kind/hyperkinetisch syndroom 8 22 Andere zorgen gedrag kind 16 23 Andere zorgen gedrag adolescent 1 24 Specifiek leerprobleem 3 Z23 Verlies/overlijden van ouders/familie 1 	
Anders	51	Slaap, rouw, automutilatie, paniek, lage intelligentie, vermoeden OCS, vermoeden psychose, psychosomatisch, opleiding, dwangmatig gedrag, zindelijkheid, etc.

PROBLEMEN IN GEZIN

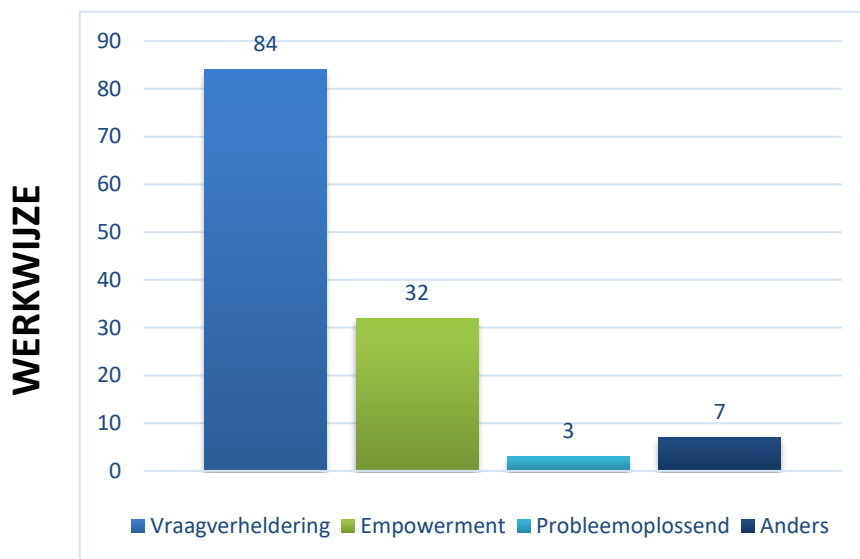
Ja	69	<ul style="list-style-type: none"> Ouder-kind 21 Financieel 3 Relatie 11 Sociaal 9 Anders 25
Nee	80	

TERECHT VERWEZEN NAAR POH-GGZ JEUGD

Ja	63
Nee	6



PRAKTIJKVOERING



CONSULTATIE

Ja	20	Onderwijs 11 GB- of SGGZ 4 Verwijzer 3 Sociaal team 1 Anders 1
Nee	49	

VERWIJZING

Ja	16	SGGZ 10 Sociaal team 2 Terugverwijzing 1 Consultatiebureau 2 Kinderarts 1
Nee	53	

CONSULTEN	Afgesloten trajecten	27
	Afgesloten ADHD trajecten	1
	Gemiddeld aantal consulten per patiënt	2,4
	Minimum aantal consulten per patiënt	0
	Maximum aantal consulten per patiënt	9
	Totaal aantal no show	23



PATIËNTTEVREDENHEID

1 = helemaal niet tevreden; 4 = zeer tevreden

(N = 10)

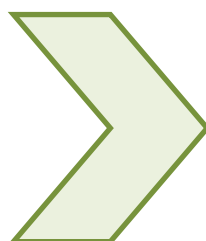


DIRECT BESPAARDE KOSTEN DOOR VOORKOMEN VERWIJZINGEN

januari t/m november 2017



10 oneigenlijke verwijzing naar GBGGZ of SGGZ voorkomen



€25.000, -

Naar schatting op basis van indicaties:
Aandachttekort 800-1799 minuten
Diagnostiek 400-799 minuten

